

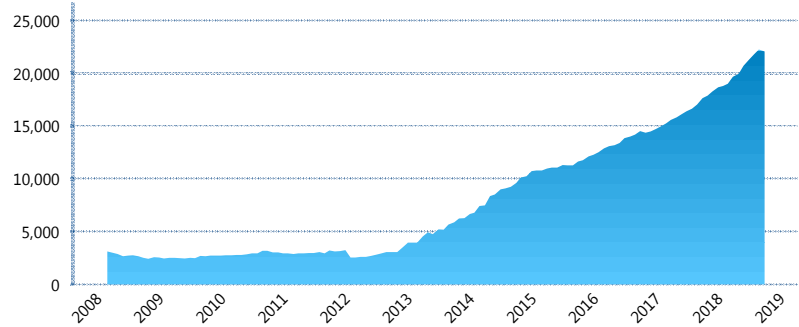
I. INFORMACIÓN FINANCIERA

I) Detalles del Fondo

Detalles del Fondo	
Razón Social	Siefore Azteca Básica 3, S.A. de C.V.
Inicio de Operaciones	03/03/2008
Tipo de Fondo	Básica
Clave Bolsa	AZTBAS3
Activos Administrados *	22,074
ISIN	MX54AZ030020
Comisión Anual	1.08%
Administrador	Afore Azteca, S. A. de C. V.
Director General	C. Sr. Eduardo Benigno Parra Ruiz
Presidente del Consejo	Ricardo Benjamín Salinas Pliego

Activos Administrados *

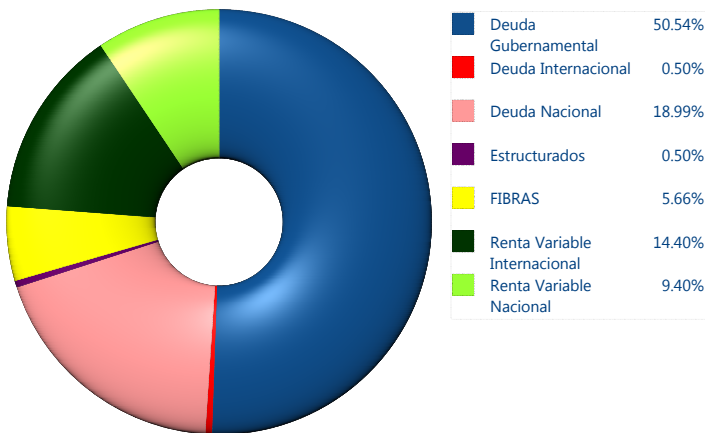
\$22,074



*Cifras en millones de pesos

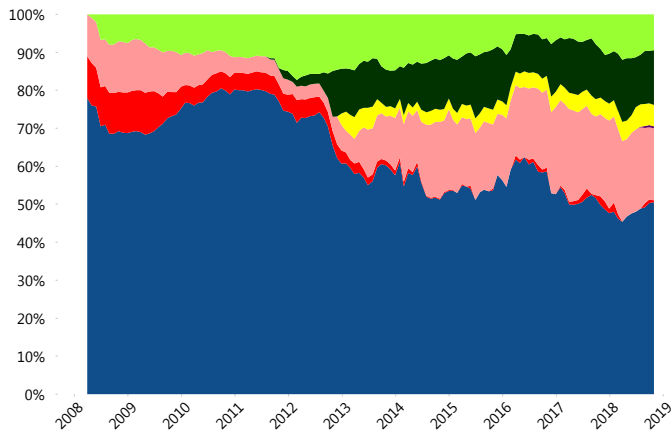
Contiene el efecto de fusiones, cortes transversales y transferencias por edad. Para mayor información consultar: <http://www.consar.gob.mx/gobmx/Aplicativo/Factsheets/EC/ECSAR.pdf>

II) Inversiones



Tipo de Instrumento		Azteca (SB3)	Sistema Básicas 3**
Renta Variable Nacional	Renta Variable Nacional	9.40%	7.05%
	Total	9.40%	7.05%
Renta Variable Internacional	Renta Variable Internacional	14.40%	15.24%
	Total	14.40%	15.24%
Mercancías	Mercancías	0.00%	0.39%
	Total	0.00%	0.39%
FIBRAS	FIBRAS	5.66%	2.91%
	Total	5.66%	2.91%
Estructurados	Estructurados	0.50%	6.95%
	Total	0.50%	6.95%
Deuda Nacional	Aerolíneas	0.00%	0.01%
	Alimentos	0.20%	0.85%
	Automotriz	0.00%	0.16%
	Banca de Desarrollo	0.29%	1.32%
	Bancario	0.33%	1.08%
	Bebidas	0.48%	0.60%
	Cemento	0.00%	0.05%
	Centros Comerciales	0.00%	0.06%
	Consumo	0.89%	0.27%
	Deuda CP	0.30%	0.01%
	Empresas Productivas del Estado	3.48%	2.63%
	Estados	0.00%	0.39%
	Europesos	0.45%	3.17%
	Grupos Industriales	1.02%	0.65%
	Infraestructura	3.94%	3.70%
	Inmobiliario	0.38%	0.07%
	OTROS	0.18%	0.90%
Papel	0.00%	0.07%	
Serv. Financieros	4.01%	0.45%	
Siderurgica	0.17%	0.00%	
Telecom	0.44%	1.12%	
Transporte	0.71%	0.55%	
Vivienda	1.73%	1.41%	
Total	18.99%	19.54%	
Deuda Internacional	Deuda Internacional	0.50%	0.74%
	Total	0.50%	0.74%
Deuda Gubernamental	BONDESD	0.00%	0.82%
	BONOS	26.87%	12.85%
	BPA182	0.00%	0.01%
	CBIC	0.74%	3.30%
	CETES	0.00%	3.16%
	REPORTO	2.47%	0.83%
	UDIBONO	20.46%	25.27%
UMS	0.00%	0.93%	
Total	50.54%	47.19%	
Total	100.00%	100.00%	

Evolución de Inversiones



**Considera las inversiones de todo el grupo de SIEFORES Básicas 3 Cifras al cierre de octubre de 2018

III) Desempeño

Rendimiento Bolsa

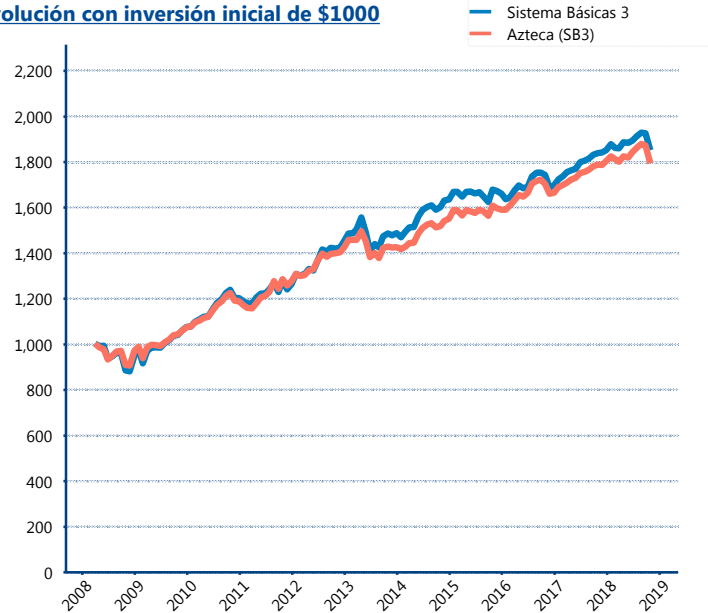
Tipo	Azteca (SB3)	Sistema Básicas 3
1 año	0.58%	0.86%
2 años	2.81%	3.18%
3 años	3.76%	3.36%
5 años	4.67%	4.49%

Indicador de Rendimiento Neto

Siefore	IRN %
Profuturo (SB3)	7.46%
SURA (SB3)	6.97%
PensionISSSTE (SB3)	6.41%
Coppel (SB3)	6.41%
Citibanamex (SB3)	6.40%
Azteca (SB3)	5.86%
Principal (SB3)	5.83%
XXI-Banorte (SB3)	5.72%
Inbursa (SB3)	5.52%
Invercap (SB3)	5.06%

Promedio Ponderado	6.36%
Promedio Simple	6.16%

Evolución con inversión inicial de \$1000



Construido con el precio de la Siefore registrado en la Bolsa Mexicana de Valores

IV) Medidas de sensibilidad y riesgos

Evolución del Plazo Promedio Ponderado

